

株式会社 大滝工務店

会社概要

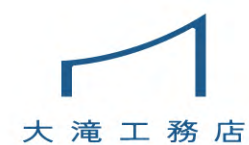
商号 株式会社 大滝工務店
創立 1952年3月1日
代表者 大滝雄介
本社所在地 〒624-0853
京都府舞鶴市字南田辺126-5
TEL 0773-75-3241(代) FAX 0773-75-4724
事業所 若狭営業所
〒919-2101 福井県大飯郡おおい町大島1
TEL 0770-77-2007 FAX 0770-77-2007
京都営業所
〒600-8388 京都市下京区
松原通大宮西入坊門町845番地
建設業許可 京都府知事許可
一級建築士事務所 京都府知事登録

沿革

1952年3月 京都府舞鶴市字南田辺にて建設業を創業
1953年3月 「株式会社 大滝工務店」に法人改組
1964年3月 建設大臣に登録
1964年4月 一級建築士事務所開設
1983年11月 福井県大飯郡大飯町に若狭営業所開設
2003年4月 京都市に京都営業所を開設
2017年10月 舞鶴市にKAN,MAを開設



ohtaki.co.jp



「よくしたいを
カタチにする
パートナー
伴走者」



人に根ざした
暮らしづくりを通して
地域を、日本を良くする



よくしたいを
カタチにする
パートナー
伴走者

「創る」ことにこだわり、
お客様のより良い
暮らしづくりに貢献する

大滝工務店は、住宅や店舗、オフィス、社寺など、多岐にわたる建築づくりを通して、人々の暮らしそのものを創造してまいりました。より良い暮らしは、より良いまちを育みます。その想いを胸に、私たちは二つの「つくる」にこだわり続けます。

1. 技を極める「作る」力。

自社で育成した大工が、確かな品質をお届けします。

2. 知恵を絞る「創る」力。

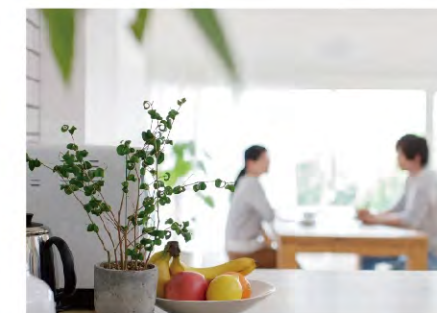
設計・企画の専門チームが、豊かな暮らしをデザインします。お客様の人生に寄り添い、地域社会の未来に貢献する。私たちはそんな理想を掲げ、挑戦を続けてまいります。

大滝工務店が大切にすること



うそをつかないこと

建物が完成すると見えなくなる、壁の内部や基礎。見えない部分だからこそ、決して手を抜きません。創業以来、うそのない胸を張れる仕事をお届けすることが、私たちの変わらぬ価値観です。



おかげさまでを大切に

地域の皆さま、協力業者の方々、そしてお客さま。多くの支えがあって私たちの仕事は成り立っています。常に「おかげさま」の気持ちを胸に、お客さまの大切な暮らしづくりに向き合います。



暮らしづくりのよき パートナーでいること

私たちの仕事は、建物を造る「建築請負業」ではなく、お客さまの豊かな暮らしを実現する「暮らしづくり業」です。最高のパートナーであり続けるため、日々技術と提案力を磨いています。

住宅新築

土地探しから設計・施工、建てたあとの点検まで。
自社一貫体制ならではの品質と安心をお約束します。



ご家族みんなの 理想の暮らしをつくる

「自然に囲まれた環境で、のびのびと子育てをしたい」
「機能性もデザインも妥協したくない」
「家づくりを通して理想の暮らしを叶えたい」
「長く住みつづけられ、安心できる家にしたい」
私たちは、ご家族お一人おひとりに向き合いながら、
「よりよい暮らし」のための家をお客さまと共に創り上げます。

「よくしたい」をカタチにする大滝工務店の家づくり

本物の技術を持つ 大工



弊社は創業以来、大工を外注にはせず社員として育成し続けてきました。そのため連綿と技術継承を行い伝統的な技術を身に付けた大工が常に複数名所属しています。社員大工だからこそ、「早く終わらせる」ことよりも、お客さまの家づくりにじっくり向き合い、丁寧に取り組むことを大切にしています。

国産材を使用



現在、多くの住宅で構造材として外国産材が使用されている中、私たちは、日本の気候風土に適した国産材を用いることが理にかなっていると考え、構造材には国産材の使用を推奨しています。さらに、補助金を活用してコスト上昇を抑えながら、可能な限り京都府産材を使用します。

暖かくぬくもりのある 住まい



寒冷地である京都北部の気候に合わせ、断熱性能はZEH水準である等級5を標準としています。また足元から木のぬくもりを感じていただけるよう、無垢の木製フローリングを推奨しています。

長く安心していただける 検査体制



つくる過程の品質を担保するため、基礎出来形検査、雨仕舞い検査など、完成までに8回の検査を行います。新築後は1年・2年・3年の点検を行い、その後もずっとお付き合いが続きます。

ご相談から お渡しまでの 流れ

・ご相談
・ヒアリング

・ご提案
・概算見積もり
・ラフプランの

・設計申込
10万円
※ご成約の場合
この費用は工事費に
充当されます

・実施設計
・詳細見積り

・ご契約
・工事着工

・お引渡し
・アフター
・フォロー

気になることは何でも、
何度でもご相談ください

ここから費用が発生いたします。
※お客さまのご承諾・ご納得がなければ次の工程には移行いたしません。

01 読書や昼寝を楽しむ くつろぎスペースを設けた 平屋の家

造作家具でゆるやかに空間を仕切りながら、天然木の温かみと家族の気配に包まれる。
暮らしと学びを自然体で楽しみ、創造力を育む住まいをおつくりしました。



お施主DATA



舞鶴市 K邸

〔構造種別〕 木造平屋

〔敷地面積〕 234.53㎡

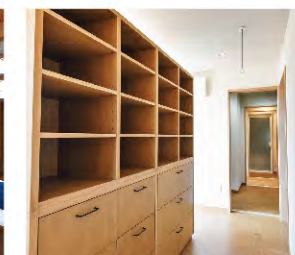
〔延床面積〕 110.38㎡

〔設計〕 株式会社 大滝工務店

〔施工〕 株式会社 大滝工務店

〔竣工〕 2021年6月

お家のこだわりポイント



家族の気配を感じながらも落ち着ける、読書や昼寝を楽しむ空間を設けています。

洗濯→干す→収納の動線を結び、寝室からも出入りができるクローゼット。

外部仕上げ 屋根：カルバリウム鋼板タテ平葺き／外壁：窯業系サイディングの上アクリル系弾性リシンソフトロール／開口部：アルミ複合サッシ一部木製建具
内部仕上げ 床：三層フローリング(ホワイトオーク)／壁：塗り壁／天井：スギ板

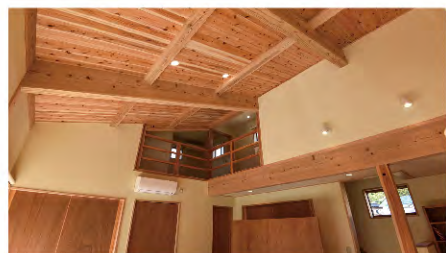
02 大開口が心地よい 自然と調和する 木の家の暮らし

建築場所：京都府舞鶴市
種別：個人住宅
設計：有限会社 横内敏人建築設計事務所
構造：木造2階建て



03 自然を身近に感じながら 暮らす、パーマカルチャーを 愉しむ家

建築場所：京都府舞鶴市
種別：個人住宅
設計：株式会社大滝工務店
構造：木造2階建て



USER VOICE

天然木のぬくもりに 家族がつどう家

天然木のぬくもりと暖炉が印象的なお住まい。広々としたリビングには庭に面した大開口の窓を設け、たっぷりの自然光が差し込みます。休日にはご友人とBBQを楽しむご家族に、家づくりのこだわりを伺いました。



お客様の声

「大滝さんの所は仕事が丁寧だよ」という評判を聞き、私たちの家づくりは始まりました。「アウトドアな雰囲気が好き」「木の温もりを感じたい」そんな想いを伝えると、大滝工務店さんは真摯に受け止め、私たちだけの特別なプランを提案してくれました。

完成した住まいの一番のお気に入り、やはりリビングです。庭に面した壁一面の大開口窓を開け放つと、心地よい風が吹き抜け、内と外の境界がなくなります。友人たちとBBQをする日は、誰もがスムーズに出入りでき、会話が弾みます。休日にはウッドデッキに小さな TENT を張り、息子とする「お家キャンプ」が最高の時間です。



また、暮らし始めてから家事のしやすさにも感動しています。キッチンからリビングや水回りへの動線が短くなったことで心に余裕が生まれ、家族と過ごす時間が増えました。天然木の床、濡れても滑りにくいコルクの床材など、一つひとつの選択が、日々の安心と快適につながっています。私たちの細かな要望や、途中の変更にも嫌な顔一つせず応えてくれた職人の皆さん。信頼できるパートナーとの「共同作業」だったからこそ、想像以上の住まいが完成しました。

リフォーム

ドアの修繕、浴室の交換から大規模リフォームまで自社一貫対応。
築年数の経過した住宅を、最新技術とデザインでより暮らしやすい住まいへ。

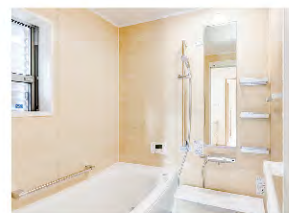
日々のお困りごとから リノベーションまで

「子どもの成長に合わせて間取りを変えたい」
「築年数の経ったお家の傷みが気になる」
「トイレや浴槽を交換したい」
「お家の困りごとをどこに相談して良いかわからない」
住まいのお困りごとを解決し、地域の日々の暮らしを
しっかり支える。それが私たちの役割です。
予算の大小に関わらず、ぜひ気軽にご相談ください。

たとえば、こんなときに
「よくしたい」をカタチにする大滝工務店のリフォーム



フルリノベーション



浴室リフォーム



壁紙の貼替え



床の貼替え



外壁塗装



カーポートの設置



バリアフリー化

ご相談から
お渡しまでの
流れ

・ご
相談
・ヒ
ア
リ
ン
グ

・概
算
見
積
も
り
・ラ
フ
プ
ラ
ン
の
ご
提
案

・実
施
設
計
・詳
細
見
積
り

・工
事
着
工
・ご
契
約

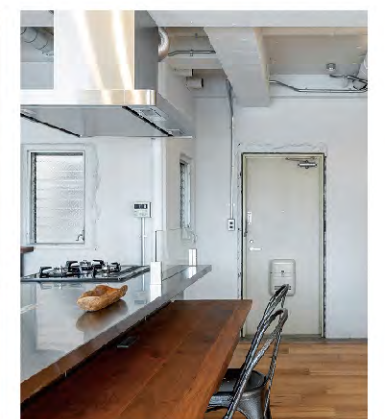
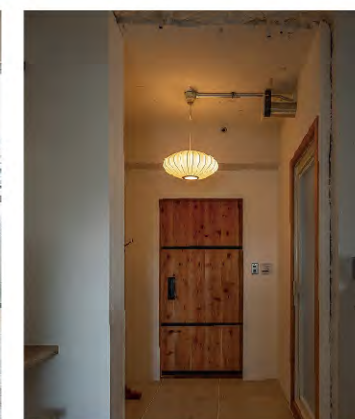
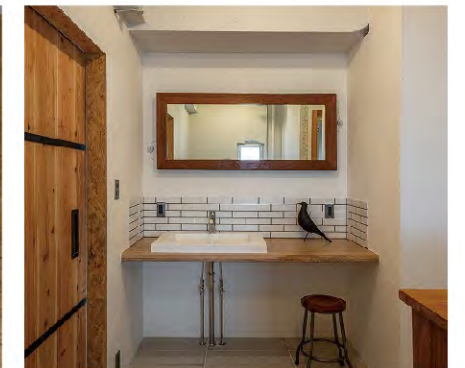
・お
引
渡
し
・ア
フ
タ
ー
・フ
ォ
ロ
ー

気になることは何でも、
何度でもご相談ください

ここから費用が発生いたします。
※お客さまのご承諾・ご納得がなければ
次の工程には移行いたしません。

01 お施主様と一緒に 手を動かした、 手作りの家具が印象的な マンションリノベーション

躯体を現しにした静かな空間に、作家であるお施主様の手
仕事による光と彩りが溶け込む。
暮らしの風景をアートのように切り取る、世界にひとつの住
まいが生まれました。



お施主DATA



福知山市 1邸

〔構造種別〕RC造

〔敷地面積〕ー

〔延床面積〕94.8㎡

〔設計〕株式会社 大滝工務店

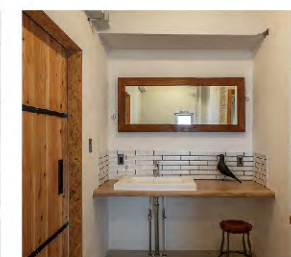
〔施工〕株式会社 大滝工務店

〔竣工〕2019年1月

お家のこだわりポイント



構造をむき出しにした、シン
プルで無機質な空間を計画
しました。



ステンドグラス作家のお施主
様ご自身で制作された、家
具・扉・タイル。



空間を仕切る黒枠のガラス
扉は、空間にメリハリを与え
ます。

内部仕上げ 床：無垢フローリング(オーク)／壁：塗り壁／天井：塗り壁

02 永く住みつがれた家で、 これからも力強い梁の 古民家リノベーション

建築場所：京都府舞鶴市
種別：個人住宅
設計：株式会社大滝工務店
構造：木造平屋



03 木の温もりを感じながら 日々の暮らしを 心地よく重ねる家

建築場所：京都府舞鶴市
種別：店舗併用住宅
設計：株式会社大滝工務店
構造：鉄骨造



USER VOICE

自由度が上がる ワンフロアの木造住宅

木造二階建ての一階部分をフルリノベーションした、3人家族のお住まい。LDKにはキャットウォークや豊富な収納など、家族が安全で楽しく暮らすための工夫が満載。マンションから一軒家での暮らしを選んだご家族に、家づくりで重視した点を伺いました。



お客様の声

「私たちの暮らしに合う家になりたい」

舞鶴への移住を機に購入した中古住宅のリフォームで、一番大切にしたい想いです。大滝工務店さんは、私たちのそんな想いに真摯に寄り添ってくれました。カフェ兼ショールーム「KAN,MA」の心地よい雰囲気が好みだったことありますが、何より「どんな暮らしがしたいか」を深く理解してくれる姿に惹かれました。

提案してもらったのは、家族がいつも顔を合わせられる広々としたワンフロア。これこそ私たちが求めていた形でした。工事では、猫や子どもの安全を守るための細かな工夫から、断熱性を高めて冬を暖かく過ごすための専門的な提案まで、暮らしの質を高めるアイデアをたくさんいただきました。



驚いたのは、業界の慣習にとらわれず、作業の手を止めてでも私たちの話を聞き、丁寧に説明してくれる「お客様第一」の姿勢。そのおかげで、私たちは安心して想いを伝えることができました。

「やりたいこと」をまず伝えれば、プロとして「できる・できない」を判断し、最適な方法を一緒に考えてくれる。そんな信頼関係があったからこそ、機能性と、自分たちで手を加える楽しみを両立できた、心から満足のいくリフォームになりました。



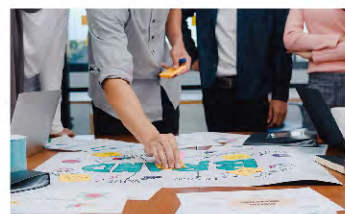
店舗・オフィス

貴社のビジョンを共有しながら設計から施工まで行うワンストップサービス。
建築を通して事業成長をサポートします。

事業成長に 「建築」の一手を

「オフィスを刷新してリブランディングを実現したい」
「お店のメンテナンスを柔軟・迅速に対応してほしい」
「構造の専門知識を持つプロに相談したい」
オフィスや店舗、公共施設まで、幅広い建築を手がけてきた
大滝工務店。豊富な経験で、貴社の計画から修繕まで最適
なサポートをお約束します。

「よくしたい」をカタチにする店舗・オフィスづくり



コンセプトを見える化する ワークショップ

会社のイメージ刷新やコンセプトの具
体化など、貴社の真のニーズを形に。ア
イデアの整理や社内の合意形成にご活
用ください。



外部デザイナーとの 協業も可能

プロジェクトの規模やご予算に応じ、外
部デザイナーとの協業にも柔軟に対応。
最適なチームでプロジェクトを進めます。



長期的な視点に基づいた 修繕計画

その場しのぎではない、未来を見据えた
修繕計画をご提案。専門家が建物を多
角的に分析し、コストを抑えながら資産
価値を長く維持します。

Point

3つのステップでプロジェクトを具体化し、 事業成長のための空間をつくるワークショップ



ヒアリング

店舗やオフィスの新築・リノベーションに
よって叶えたい理想や、現在の課題を伺
います。その後、最適なワークショップの
形式と参加メンバーをご提案します。



ワークショップ(2~3回)

アンケートやディスカッションを通して、
従業員の皆様の意見を汲み上げるワーク
ショップを開催します。活発な対話から、
事業経営のヒントが生まれることも。



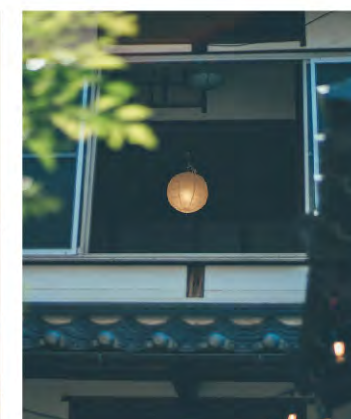
方針決定・設計

ワークショップで見た課題と理想をま
とめ、設計方針を決定。貴社ならではの
店舗・オフィスを形にします。

※ワークショップ実施後、ご契約に至ら
ない場合のみ実費をご請求させてい
たきます。

01 風情と交流を楽しめる 町家をリノベーションした ゲストハウス

大きなキッチンが旅の出会いを紡ぎ、静かな和室では中庭
を眺め非日常の安らぎに満たされる。
風情と交流が心地よく溶け合う、新たな物語が始まるゲスト
ハウスです。



お施主DATA



舞鶴市 幸嘉庵かなで

〔構造種別〕 木造2階建て

〔敷地面積〕 ー

〔延床面積〕 162.92㎡

〔設計〕 株式会社 大滝工務店

〔施工〕 株式会社 大滝工務店

〔竣工〕 2020年

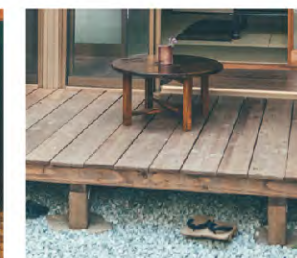
お家のこだわりポイント



窓から中庭が望める広々とし
た和室の個室。非日常的な体
験ができます。



共有スペースが印象的で、広
いアイランドキッチン、調理機
器、食器も揃っています。



宿泊される方のコミュニケー
ションの場となるぬくもりあ
る手作りのウッドデッキ。

内部仕上げ 床:既存のまま/壁:塗り壁/天井:既存のまま

02 家で過ごすような安心感 フリースペースのある “つながる”美容室

建築場所：京都府舞鶴市上安
種別：美容院
設計：株式会社大滝工務店
構造：木造平屋



03 自然豊かな丘に建つ、 周囲の山々になじむ 共同保育園

建築場所：京都府綾部市
種別：保育園
設計：株式会社大滝工務店
構造：木造平屋



USER VOICE

四季の移ろいに触れ 心和む洋菓子店

四季を映す庭と、和モダンな空間が魅力の洋菓子店「明智茶屋」様。店舗リノベーションは、事業の核を見つめ直すことから始まりました。お店づくりを通して、オーナー様の想いはどのような形になったのか。そのプロセスと、お気に入りの空間についてくわしく伺います。



お客様の声

「大滝工務店さんなら、まだ知らない世界を見せてくれるかもしれない」
店舗づくりやまちづくりへの取り組みを知り、そんなワクワク感から相談したのが始まりです。実際のプロセスは想像以上でした。デザインを決める前に、まずワークショップで事業のミッションやビジョンを一緒に考える。
この経験を通じて、私自身の事業への向き合い方が大きく変わりました。
「明智茶屋らしさ」という確固たる軸ができたことで、内外装のデザインは自然と決まっていきました。



ラフな質感の塗床、手仕事の温もりを感じる格子や板壁。細部まで「好き」を詰め込んだ空間は、季節の移ろいを感じられる庭と調和し、お菓子を優しく引き立ててくれます。
リノベーション後、お店は地域の方が集まる場にもなりました。この場所を活かして、もっと地域を盛り上げていきたい。そんな新しい目標が生まれ、事業の未来に心からワクワクしています。私の想いを深く理解し、事業の将来まで一緒に描いてくれる。そんな信頼できるパートナーとの出会いに、心から感謝しています。

社寺・文化財

伝統的な職人技術が求められる社寺・文化財の修復工事。大滝工務店は長年の経験と熟練した職人技術を活かし、文化財の修繕や保存を行います。

時代を超え、継承する技 日本の文化を未来へ

社寺や文化財は、地域の歴史や人々の想いが刻まれた、かけがえのない宝です。建物の声に耳を傾け、先人への敬意をもってその価値を損なうことなく未来へ守り伝える。それが、社寺・文化財の修復を担う私たちの仕事です。

大工集団として創業以来、大滝工務店は日本建築の原点である「大工の技術」を大切に守りつづけてきました。繊細な加工や伝統的な木組みといった、一度失われれば取り戻すことのできない技を次代の職人へと着実に受け継いでいます。技術の継承と、日本の建築文化を未来へ伝える誇りを胸に、私たちはこれからも歴史と未来をつなぐ役割を果たしてまいります。

社寺・文化財修復例



社寺修復
建築場所：京都府舞鶴市
種別：社寺
構造：木造平屋

建築場所：京都府舞鶴市
種別：文化財
構造：木造平屋

本物の大工を育て続ける

社寺や文化財の価値を未来へ守り伝えるという使命。それは、卓越した技術とその誇りを、次世代へと継承することに他なりません。文化の守り手となる「本物の大工」を育てるため、独自の育成制度で一人ひとりに真摯に向き合います。



熟練職人による技術継承プログラム

大工は入社後、自社研修センターでの研修を経て現場へ配属されます。現場では年数ごとの達成目標をもとに、着実に技術を磨き上げます。また、横のつながりを大切にし、他社の大工と交流する機会を設けることで、信頼される職人へと育てています。



資格取得支援

技術レベルを証明する手段として、一級技能士の取得を奨励しています。取得に向けては外部講師を招いて研修を実施しています。

加工場・設備

舞鶴湾の海岸沿いに、大滝工務店の木材加工場があります。ここには多種多様な木材が揃い、大工が手道具や機械を使い、木の性質を見極めながら加工を行います。構造材や造作材など、使用する場所に合わせて最適な形に整えられた木材が、お客様の建築現場へと運ばれていきます。



直角二面カンナ盤
TOKIWA ACP-300



プレーナー
TOKIWA ADR-502C



帯のご盤
RYOBI BS-650-3型



超仕上げかな盤
SHINX EX-36MX



ボール盤
BAN MD-2



ほぞ取り機
RYOBI HWA-160



角ノミ盤
HITACHI 30mm BS 30SA



溝突き機
MAKITA 3803A

よくあるご質問 FAQ

Q どこまで無料で対応していただけますか？

A ラフプランと概算見積の提出までは無料で対応しております。具体的な設計プランのご提案からは費用が発生いたします。

Q 設計からお願いできますか？

A 可能です。社内に設計室がございますので設計からご提案させていただきます。

Q 土地探しはお願いできますか？

A 弊社から土地のご紹介は行っておりませんが、提携する不動産会社さんにおつなぎさせていただくことが可能です。

Q 設計は他のデザイナーさんに頼んでいるのですが施工だけお願いできますか？

A 可能です。他社のデザイナーさんで設計された建物の施工の事例もたくさんございます。

Q アフターフォローはありますか？

A 住まれて1年後、3年後に点検に伺います。また、気になる点がありましたらいつでも対応致します。

Q 家具の提案もしていただけますか？

A 可能です。ご相談いただければご計画のお家に合った家具を選定してご提案させていただきます。

新築住宅について

Q お願いしてからどれぐらいで建ちますか？

A ご相談いただいてから標準的に設計や金額調整に半年～1年程度、工期がほぼ半年かかります。ですのでご相談からご入居までスムーズに進んで1年～1年半程度となります。

リフォームについて

Q ちょっとした修理工事もお願いできますか？

A 対応できます。普段はちょっとした修理工事がメインの仕事です。お気軽にご相談ください。

店舗・オフィスについて

Q お願いしてからどれぐらいで建ちますか？

A 計画を敷地調査、ワークショップ、基本設計などの段階から行うか、建物の規模等によって大きく差がございますので、一概にはお答えできかねます。ご相談いただいたら大まかな目処をお答えできるかと思います。

社寺・文化財について

Q 過去の実績はみれますか？

A 本社近辺の社寺仏閣の施工事例をご案内することが可能です。相手様のタイミングにもよりますので、一度ご相談ください。

大滝工務店のまちづくり KAN,MA



心安らぐ空間、緑豊かな街

「KAN,MAプロジェクト」は、大滝工務店の実績と想いを身近に感じていただける場所。

京都府舞鶴市に位置し、ゆるやかな時間が流れるカフェを中心にこだわりの住宅、お店が広がります。2021年度にグッドデザイン賞を受賞し、地域の方にとって心安らぐ空間であると共に、この街の魅力を発信することを目指しています。



つながり、響くコミュニティ

エリア全体にはまちづくり協定によってデザインコードを策定し、住まう人が家に誇りと愛着を持ち、“人”が主役の暮らしが叶うように。地元の恵みである京都府産木材をもちいて、緑と木々がやさしく響きあう空間をつくりました。

こうした取り組みから「KAN,MAのような家を建てたい」とお声をいただくようになり、ブランドとしての認知も広まっています。

KAN,MA上安 まちづくり協定

お家づくり、店舗・オフィスづくりに悩まれている方は、ぜひ一度KAN,MAに来てみませんか。緑豊かな景観を守りながら活気あるコミュニティを築くKAN,MAで美味しいコーヒーを飲みながら自分たちが叶えたい暮らしを描いてみてください。



色相の調和



屋根の勾配



照明の色温度